

Handwritten notes and a red stamp in the top left corner.



Stamp with number 018777 and other illegible text.

Handwritten text below the emblem.

Handwritten text below the stamp.

Handwritten text in the middle section.

Blue rectangular stamp with handwritten text.

Red rectangular stamp with handwritten text.

First paragraph of handwritten text.

Second paragraph of handwritten text.

Handwritten text below the second paragraph.

Handwritten text above the signature.

Handwritten signature.

Handwritten text below the signature.

Handwritten text below the signature.

Handwritten text below the signature.

Handwritten text below the signature.

Handwritten text at the bottom of the page.



ประกาศสำนักงานปลัดสำนักนายกรัฐมนตรี
เรื่อง การแต่งกายและเครื่องแบบปกติของพนักงานราชการ
ในสังกัดสำนักงานปลัดสำนักนายกรัฐมนตรี

โดยที่สมควรกำหนดการแต่งกายและเครื่องแบบปกติของพนักงานราชการในสังกัดสำนักงานปลัดสำนักนายกรัฐมนตรี สำหรับใช้แต่งในการปฏิบัติงาน

อาศัยอำนาจตามความในข้อ ๑๒ แห่งระเบียบสำนักนายกรัฐมนตรีว่าด้วยพนักงานราชการ พ.ศ. ๒๕๔๗ จึงกำหนดการแต่งกายและเครื่องแบบปกติของพนักงานราชการในสังกัดสำนักงานปลัดสำนักนายกรัฐมนตรี ดังนี้

ข้อ ๑ การแต่งกายในการปฏิบัติงาน ให้พนักงานราชการสวมเครื่องแบบปกติ เว้นแต่หัวหน้าหน่วยงานระดับกองหรือเทียบเท่าขึ้นไป แล้วแต่กรณี ซึ่งพนักงานราชการนั้นสังกัดอยู่จะกำหนดให้แต่งกายอย่างอื่นตามที่เห็นสมควร แต่ต้องเป็นชุดสุภาพเรียบร้อยเหมาะสมกับลักษณะงานที่ปฏิบัติ

ข้อ ๒ เครื่องแบบปกติ ประกอบด้วย

๒.๑ หมวก

๒.๑.๑ พนักงานราชการชาย ให้ใช้หมวกได้ ๒ แบบ คือ

แบบที่ ๑ หมวกทรงหม้อตาลสีประเภทสีทากี้ กะบังหน้าทำด้วยหนังหรือวัสดุเทียมหนังสีดำ สายรัดคางหนังหรือวัสดุเทียมหนังสีดำ มีคิ้วโลหะสีทองตราครุฑพ่าห์ขนาดเล็กติดที่ข้างหมวก ข้างละ ๑ คู่ ผ้าพันหมวกสีดำที่หน้าหมวกติดตราครุฑพ่าห์ในบัวกระหนก ทำด้วยโลหะสีทองสูง ๖.๕ เซนติเมตร

แบบที่ ๒ หมวกแก๊ปทรงอ่อนสีประเภทสีทากี้ หน้าหมวกติดตราครุฑพ่าห์ทำด้วยโลหะสีทอง หรือปักด้วยด้ายหรือไหมสีเหลือง สูง ๔.๕ เซนติเมตร

๒.๑.๒ พนักงานราชการหญิง ให้ใช้หมวกอนุโลมตามหมวกของพนักงานราชการชาย แบบที่ ๒ แต่พับปีก

พนักงานราชการหญิงมุสลิม หากจะใช้ผ้าคลุมศีรษะ ให้ใช้ผ้าคลุมศีรษะสีประเภทสีทากี้หรือสีกลมกลืนกับเสื้อ กระโปรง หรือกางเกง โดยให้คลุมศีรษะทั้งหมดยกเว้นใบหน้า ชายผ้าคลุมศีรษะด้านข้างยาวถึงบ่า ด้านหน้ายาวถึงระดับหน้าอก ขอบผ้าคลุมพับเรียบ ในกรณีที่มีการสวมหมวกให้สวมหมวกทับผ้าคลุมศีรษะ

การสวมหมวกให้สวมในโอกาสอันควร

๒.๒ เสื้อ

๒.๒.๑ พนักงานราชการชาย ให้ใช้เสื้อคอพับสีประเภทสีทากี้แขนยาวรัดข้อมือ มีคิ้วที่ข้อมือข้างละ ๑ คู่ หรือแขนสั้น ตัวเสื้อผ่าอกตลอด มีสายติดคิ้วตามแนวอกเสื้อ ๕ คู่ ระยะห่างกัน

พอลวง มีกระเปาะเย็บติดที่หน้าอกเสื้อข้างละ ๑ กระเปาะ เป็นกระเปาะเสื้อมีแถบอยู่ตรงกลางตามทางดิ่งกว้าง ๓.๕ เซนติเมตร มีใบปกกระเปาะรูปมนชายกลางแหลม หรือเป็นกระเปาะเสื้อชนิดไม่มีแถบกลางกระเปาะและใบปกกระเปาะเป็นรูปสี่เหลี่ยมผืนผ้า มุมกระเปาะและมุมปกกระเปาะเป็นรูปตัดพองาม ที่ปากกระเปาะทั้งสองข้างติดคุม ขี้นระหนึ่งคืบสำหรับขัดใบปกกระเปาะ ติดเครื่องหมายแสดงสังกัดที่ปกคอเสื้อด้านหน้าทั้งสองข้าง ที่ไหล่เสื้อประดับอินทราชูสีเดียวกับเสื้อ ยาวตามความยาวของปากเย็บติดกับเสื้อเหนือบ่าทั้งสองข้างจากไหล่ปกคอปลายมน ด้านไหล่กว้าง ๔ เซนติเมตร ด้านคอกว้าง ๓ เซนติเมตร ตอนปลายขัดคุมติดกับตัวเสื้อ

คุมที่ใช้กับเสื้อเป็นรูปกลมแบน ทำด้วยวัสดุหรือโลหะสีเดียวกับเสื้อ

๒.๒.๒ พนักงานราชการหญิง ให้ใช้เสื้อได้ ๒ แบบ

แบบที่ ๑ อนุโลมตามแบบเสื้อของพนักงานราชการชาย

แบบที่ ๒ เสื้อคอแบบปล่อยเอวสีประเภทสีทากี สีเดียวกับกระโปรงหรือ

กางเกง แขนสั้นเนื้อสอเล็กน้อย ผ่าอกตลอด ติดคุมทำด้วยวัสดุสีเดียวกับเสื้อ ๓ คุม ต่อด้านหน้าและติดกับหลังอกตามตัว มีกระเปาะข้างละ ๑ กระเปาะ เจาะเย็บเล็กน้อย ไม่มีใบปกกระเปาะ ติดเครื่องหมายแสดงสังกัดที่ปกคอแบบทั้งสองข้าง

ผู้ได้รับพระราชทานเครื่องราชอิสริยาภรณ์จะประดับแพรแถบเครื่องราชอิสริยาภรณ์ที่อกเมื่อติดกันเข้าก็ได้

๒.๓ อินทราชู ให้ใช้อินทราชูอ่อน มีเครื่องหมายบนอินทราชูดังนี้

๒.๓.๑ พนักงานราชการทั่วไป มีแถบกว้าง ๑ เซนติเมตร ๒ แถบ

๒.๓.๒ พนักงานราชการพิเศษ มีแถบกว้าง ๑ เซนติเมตร ๓ แถบ

แถบดังกล่าวให้ใช้สีเหลืองหรือสีทอง การติดแถบให้ติดตามขวางที่ต้นอินทราชู แถบแนวทแยงจากต้นอินทราชู ๕ มิลลิเมตร และแถบต่อไปเว้นระยะห่างกัน ๕ มิลลิเมตร ทั้งนี้ ตามแบบท้ายประกาศนี้

๒.๔ กางเกง กระโปรง

๒.๔.๑ พนักงานราชการชายให้ใช้กางเกงขาวสีประเภทสีทากี ไม่พับปลายขา

๒.๔.๒ พนักงานราชการหญิงให้ใช้กระโปรงสีประเภทสีทากี ยาวปิดเข้า หรือ

กางเกงขาวสีประเภทสีทากี ไม่พับปลายขา

พนักงานราชการหญิงมุสลิม หากจะใช้กระโปรงจะให้ยาวคลุมข้อเท้าก็ได้

๒.๕ เข็มขัด

๒.๕.๑ พนักงานราชการชาย ให้ใช้เข็มขัดทำด้วยหนังหรือวัสดุเทียมหนังหรือด้วยเหล็กสีทากี หัวเข็มขัดกว้าง ๓.๕ เซนติเมตร ยาว ๕ เซนติเมตร ทำด้วยโลหะสีทองเป็นรูปสี่เหลี่ยมผืนผ้าทางนอน มีรูทศนูนอยู่กึ่งกลางหัวเข็มขัด

๒.๕.๒ พนักงานราชการหญิง ให้ใช้เข็มขัดทำด้วยหนังหรือวัสดุเทียมหนังหรือด้วยเหล็กสีทากี หัวเข็มขัดกว้าง ๒.๕ เซนติเมตร ยาว ๔ เซนติเมตร ทำด้วยโลหะสีทองเป็นรูปสี่เหลี่ยมผืนผ้าทางนอน มีรูทศนูนอยู่กึ่งกลางหัวเข็มขัด สำหรับเสื้อแบบที่ ๒ จะไม่ใช้เข็มขัดก็ได้

๒.๖ รองเท้า ถุงเท้า

๒.๖.๑ พนักงานราชการชาย ให้ใช้รองเท้าหุ้มส้นหรือหุ้มข้อ ทำด้วยหนังหรือวัสดุเทียมหนังสีทากี แขนงเรียบไม่มีลวดลาย ถุงเท้าสีทากี

ตัวอย่าง

ชุดเครื่องแบบปกติพนักงานราชการ สำนักงานปลัดกระทรวงมหาดไทย



๒.๖.๒ พนักงนราชการหญิง ให้ใช้รองเท้าหุ้มส้นหรือรัดส้น ทำด้วยหนังหรือวัสดุเทียมหนังสีดำ ไม่มีลวดลาย ส้นสูงไม่เกิน ๑๐ เซนติเมตร

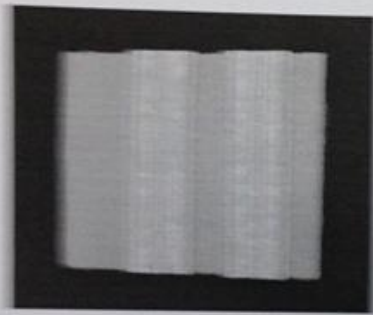
๒.๗ เครื่องหมายแสดงสังกัด ให้มีเครื่องหมายแสดงสังกัดของสำนักนายกรัฐมนตรี ทำด้วยโลหะโปร่งสีทองไม่มีขอบ สูง ๒ เซนติเมตร ติดที่คอเสื้อตอนหน้าทั้งสองข้าง เป็นรูปตราราชสีห์คชสีห์ รัชารัฐธรรมนูญ

๒.๘ ป้ายชื่อและตำแหน่ง ให้ระบุชื่อตัว ชื่อสกุล และตำแหน่งด้วยตัวหนังสือสีขาว บนป้ายชื่อพื้นสีดำ ขนาดกว้าง ๒.๕ เซนติเมตร ยาวไม่เกิน ๗.๕ เซนติเมตร และให้ติดที่อกเสื้อเบื้องบนด้านขวา

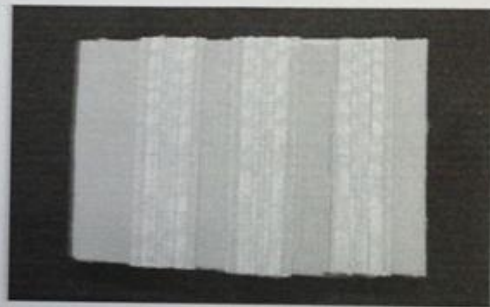
ประกาศ ณ วันที่ ๒๙ มิถุนายน พ.ศ. ๒๕๕๕

(ลงชื่อ) **ชงทอง จันทรางศุ**
(ศาสตราจารย์พิเศษชงทอง จันทรางศุ)
ปลัดสำนักนายกรัฐมนตรี

แบบอินทรรูแบบท้าย
ประกาศสำนักงานปลัดสำนักนายกรัฐมนตรี
เรื่อง การแต่งกายและเครื่องแบบปกติของพนักงานราชการ
ในสังกัดสำนักงานปลัดสำนักนายกรัฐมนตรี



พนักงานราชการทั่วไป



พนักงานราชการพิเศษ

อินทรรู ให้ใช้อินทรรูอ่อน มีเครื่องหมายบนอินทรรูดังนี้

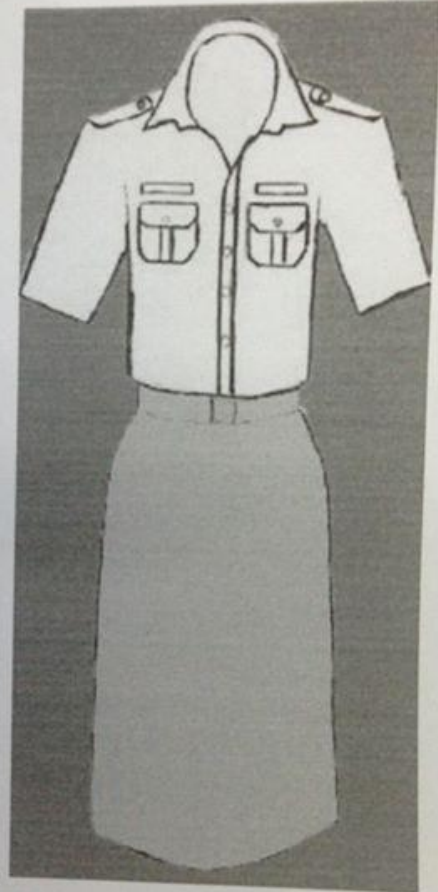
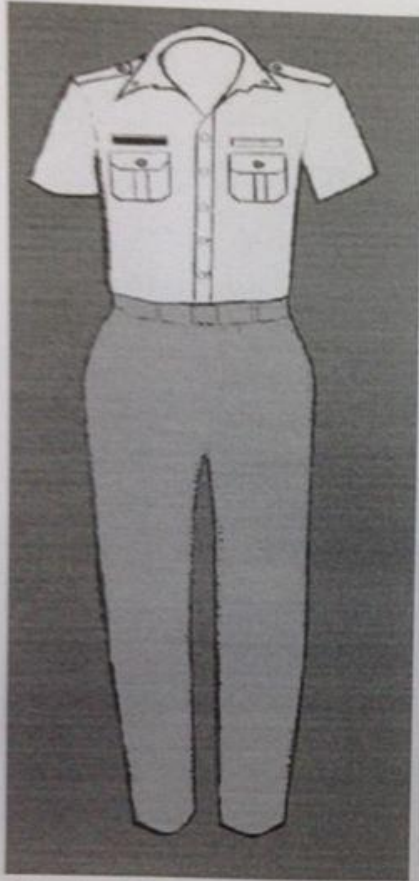
๑. พนักงานราชการทั่วไป มีแถบกว้าง ๑ เซนติเมตร ๒ แถบ

๒. พนักงานราชการพิเศษ มีแถบกว้าง ๑ เซนติเมตร ๓ แถบ

แถบดังกล่าวให้ใช้สีเหลืองหรือสีทอง การติดแถบให้ติดตามขวางที่คั่นอินทรรู
แถบแรกห่างจากคั่นอินทรรู ๕ มิลลิเมตร และแถบต่อไปเว้นระยะห่างกัน ๕ มิลลิเมตร

ตัวอย่าง

ชุดเครื่องแบบปกติพนักงานราชการ สำนักงานปลัดกระทรวงมหาดไทย



ตัวอย่าง อาร์มแขนเสื้อ

